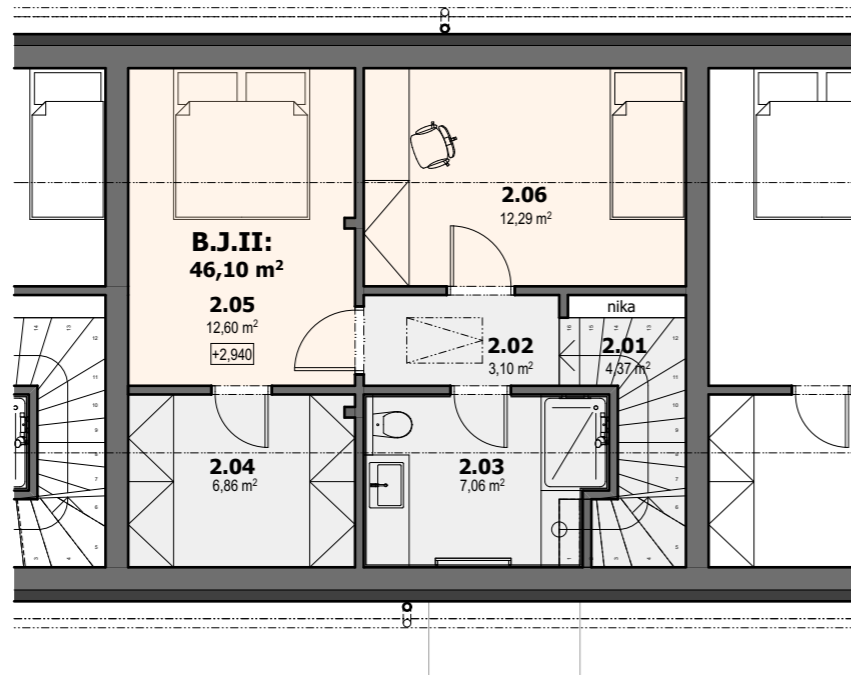
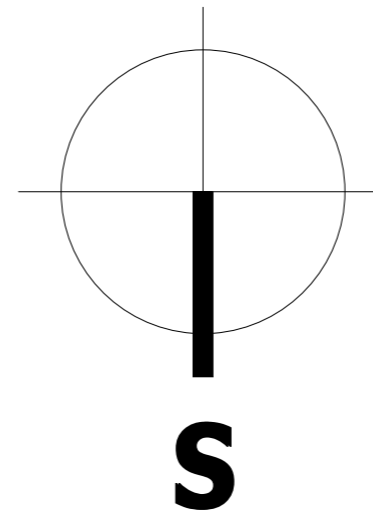
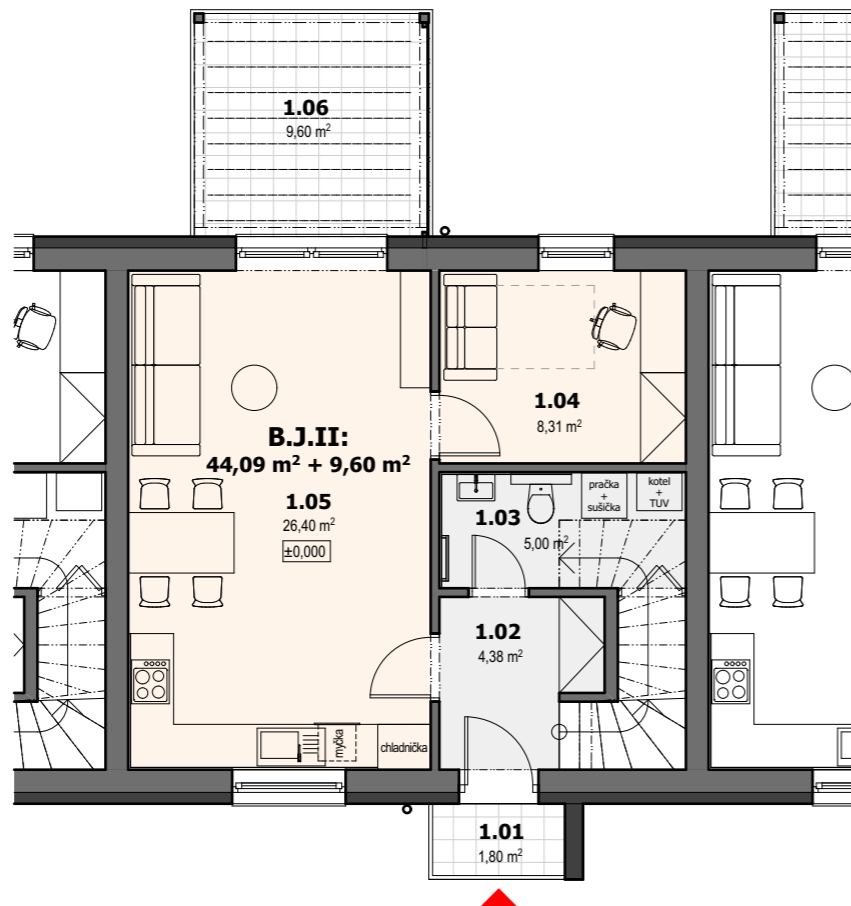


# NOVOSTAVBA 3 RODINNÝCH DOMŮ JINCE "NA VYHLÍDCE"

podkroví



prizemí



## LEGENDA MÍSTNOSTÍ:

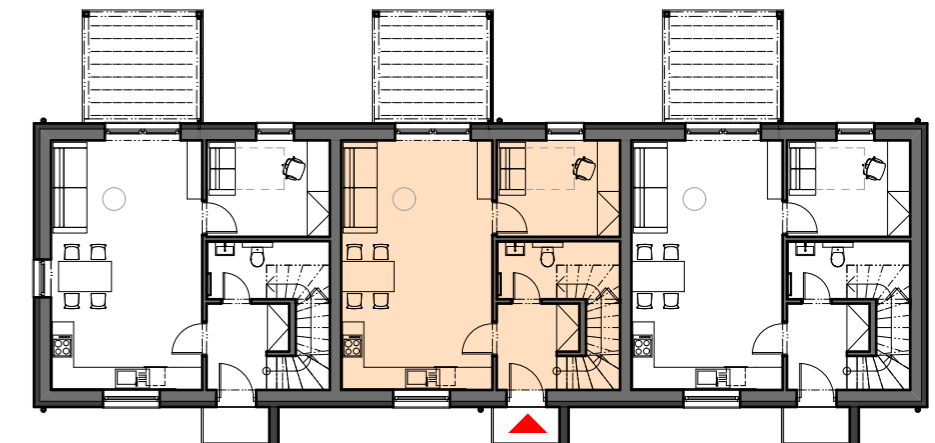
číslo místn.	název místnosti	plocha m <sup>2</sup>	světla výška místnosti
1.01	ZÁVĚTRÍ	1,80	2 550
1.02	ZÁDVEŘÍ	4,38	2 550
1.03	TECHNICKÁ MÍSTNOST, WC	5,00	2 550
1.04	PRACOVNA	8,31	2 550
1.05	OBÝVACÍ POKOJ, KUCH. KOUT	26,40	2 550
1.06	TERASA	9,60	2 550

**UŽITNÁ PLOCHA: 44,09 m<sup>2</sup> + 9,60 m<sup>2</sup>**

číslo místn.	název místnosti	plocha m <sup>2</sup>	světla výška místnosti
2.01	SCHODIŠTĚ	4,37	-
2.02	CHODBA	3,10	2 600
2.03	KOUPELNA, WC	7,06	1,28 - 2,60
2.04	ŠATNA	6,68	1,28 - 2,60
2.05	LOŽNICE	12,60	1,28 - 2,60
2.06	POKOJ	12,29	1,28 - 2,60

**UŽITNÁ PLOCHA : 46,10 m<sup>2</sup>**

**BJ2**



**BYTOVÁ JEDNOTKA Č.2: 90,19 + 9,06 m<sup>2</sup>**